

05 SOUS-COUCHES ET PEINTURES

- 1** Peinture primaire
- 4** Peintures
- 4** Pistolet pour canette aérosol
- 8** Traitement de surface métallique « Perfect »
- 10** Marqueurs à peinture
- 10** Micro-brosses

APPRÊTS EN AÉROSOL



Un apprêt industriel pour une protection contre la rouille et une adhérence optimales

Caractéristiques :

- Accroît la durabilité des couches de finition
- Peut être utilisé avec des vernis-laques, de l'émail et des peintures acryliques
- Excellente résistance à la corrosion
- Meilleure couverture que les apprêts traditionnels. Contient 23 % de matières solides
- Pour de meilleurs résultats, l'apprêt peut être poncé légèrement avec un papier de verre fin
- Résistant à la chaleur jusqu'à 120 °C

Temps de séchage :

- Au toucher : 5 minutes
- Pour recouvrir : 20 minutes

Note : Le temps de durcissement est plus long lors d'applications de couches multiples et très épaisses

Nom	Couleur	Art. No.	Contenu
Apprêt à haute teneur en solides - Gris		892.150001	482 g
Apprêt à haute teneur en solides - Rouge oxyde		892.150002	
Apprêt tout usage - Gris		892.140001	340 g

SOUS COUCHE RÉACTIVE



Art. No. 890.91701 - 340 g

- Cette sous-couche s'accroche à la surface du métal nu pour remplacer l'étape de conditionnement du métal
- Elle fournit une excellente protection contre la corrosion
- Utiliser sur l'acier, l'aluminium, l'acier galvanisé, l'acier plaqué de zinc et la fibre de verre
- Vous pouvez appliquer une couche de finition directement sur cette Couche de Fond Primaire
- Excellente adhérence
- Résistance à la corrosion
- Sèche rapidement
- Bon remplissage et sablage

SOUS COUCHE RÉACTIVE PREMIUM



Art. No. 890.91700 Gris

Un apprêt unique et commode qui fournit une excellente adhérence aux métaux nus, apprêts et enduits

- Excellent ponçage si nécessaire
- Bonnes propriétés mastic
- Excellente adhérence aux métaux
- Adhérence supérieure sur surfaces apprêtées et autres enduits
- Séchage rapide

PEINTURE PRIMAIRE RÉACTIVE



La Peinture Primaire Réactive adhère à la carrosserie en acier, en aluminium et en acier inoxydable. Pour la réfection générale ou les réparations localisées, la Peinture Primaire Réactive est recommandée pour une utilisation sous les apprêts de surfacage et la plupart des systèmes de peinture automobile.

Caractéristiques:

- Fournit une excellente adhérence sur l'acier, l'aluminium et l'acier inoxydable
- Sèche rapidement et est facile à sabler
- Conforme aux normes COV
- Contient 30% de produit en plus que la plupart des produits de la compétition

Couleur	Contenu	Art. No.	Qté P.
Noir	440g	856.917000	1
Vert		856.917001	

NOTE : Si la canette se bouche, retirer la buse en la tournant et nettoyer la avec un solvant conforme aux normes COV (Wurth W-Sol). Ne pas insérer d'épingles ou tout autre objet dans la canette. Replacer la buse sur la canette avec le vaporisateur dirigé hors de vous.

SOUS COUCHE RICHE EN ZINC POUR SOUDAGE



Art. No. 893.109 - 400 mL

La sous-couche riche en zinc pour soudage protège l'acier contre la corrosion grâce à son action sacrificielle ou galvanique. Lorsqu'elle est appliquée sur une surface métallique avant un soudage MIG ou par point, le zinc fond et fusionne avec la surface de l'acier, diminuant ainsi la formation de rouille et les risques de corrosion ultérieure.

Caractéristiques:

- Contient du zinc pur à 98 - 99%.
- Résistant à la chaleur jusqu'à 490°C (914°F)
- Bonne conductivité électrique
- Résine époxy spéciale pour une meilleure adhérence
- Adhère efficacement à tous les métaux
- Protection cathodique à long terme pour toutes les surfaces métalliques.

Note: NE PAS appliquer de mastic après application du produit

PEINTURE EN AÉROSOL - SPÉCIALITÉ



Laque aérosol haute qualité

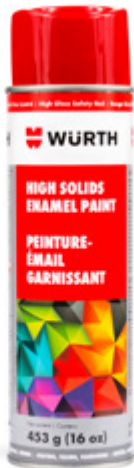
Très bon recouvrement avec brillance élevée

- Peinture en spray exceptionnelle qui a la souplesse et les performances des produits disponibles sur le marché
- Base exclusivement en résine
- Peut être utilisé sur des surfaces intérieures et extérieures comme le bois, le métal et peut être appliquée à tous moments
- La tôle nue doit être apprêtée avant application avec l'Apprêt Würth, Art. No. **892.193** ou Art. No. **892.194**
- Idéal pour revêtement guide
- Sans plomb
- Les No. d'Art. **893.339006** et **893.351930** peuvent aussi être utilisés sur les jantes

Couleur	Fini	Contenu	Art. No.
Laque noir mat	Haute Temp.	400 mL	893.359005
Noir VW 110	Satin	400 mL	893.349110
Noir laqué	Mat	400 mL	893.329005
Gris argent laqué	Brillant	600 mL	893.339006
Transparent laqué	Brillant	400 mL	893.351930
Jaune Liebherr	Brillant	400 mL	893.364464
Vert olive OTAN	Mat	300 g	893.326031

Note: L'embout de pulvérisation, No. d'Art. 892.168 est excellent pour une pulvérisation uniforme de la peinture. La résistance thermique du Art. No. 893.359005 est de 650 °C (1,200 °F)

PEINTURE EN AÉROSOL - HAUTE TENEUR EN SOLIDES



À utiliser avec le Pistolet Vaporisateur pour canettes aérosol, No. d'Art. 891.090

Une peinture en aérosol de qualité supérieure et industrielle lorsqu'une efficacité maximale est nécessaire

Caractéristiques :

- Haute teneur en solides (35 %)
- Offre une couverture deux fois plus grande que les peintures en aérosol conventionnelles. Couvre jusqu'à 18 pieds carrés.
- Ne coule pas et ne s'affaisse pas
- Peut être appliqué sur le métal nu, inhibe la rouille
- Résistant au pétrole, au gaz et aux rayons du soleil
- Résistant à la chaleur jusqu'à 150°C

Temps de séchage :

- Pour toucher : 10 minutes
- Séchage non collant (hors poisse) : 30 minutes
- Pour recouvrir : avant une heure ou après 48 heures

Note : Le temps de durcissement est plus long lors d'applications de couches multiples et très épaisses

Nom	Finis	Couleur	Art. No.	Contenu
Noir brillant	Brillant		892.150003	454g
Noir satiné	Satiné		892.150004	
Noir mat	Mat		892.150005	
Blanc brillant	Brillant		892.150006	
Blanc mat	Mat		892.150007	
Gris pâle	Brillant		892.150008	
Gris	Brillant		892.150009	
Gris foncé	Brillant		892.150010	
Rouge IHC	Brillant		892.150011	
Rouge sécurité	Brillant		892.150012	
Orange vif	Brillant		892.150013	
Orange sécurité	Brillant		892.150014	
Ancien jaune CAT	Brillant		892.150015	
Nouveau jaune CAT	Brillant		892.150016	
Jaune autobus scolaire	Brillant		892.150017	
Jaune tracteur	Brillant		892.150018	
Jaune OSHA	Brillant		892.150019	
Jaune sécurité	Brillant		892.150020	
Vert tracteur	Brillant		892.150021	
Vert trèfle	Brillant		892.150022	
Vert sécurité	Brillant		892.150023	
Bleu astro	Brillant		892.150024	
Bleu sécurité	Brillant		892.150026	
Aluminium	Brillant		892.150027	

Remarque: Les échantillons de couleurs ci-dessous sont des approximations.

PEINTURES EN AÉROSOL (SUITE)

Tout usage				
Nom	Fini	Couleur	Art. No.	Contenu
Noir brillant	Brillant	[Noir]	892.140002	340 g
Noir satiné	Satiné		892.140003	
Noir mat	Mat		892.140004	
Blanc brillant	Brillant	892.140005		
Blanc mat	Mat	892.140006		
Gris	Brillant	[Gris]	892.140007	

Une peinture de qualité supérieure qui offre une finition résistante et durable

Caractéristiques :

- Buse de pulvérisation sur 360°
Peut être utilisé à l'envers
- Séchage rapide avec une bonne couverture
- Inhibiteur de rouille et résistant à l'écaillage et au décollement

Temps de séchage :

- Au toucher : 5 minutes
 - Pour recouvrir : 30 minutes
- Note : Le temps de durcissement est plus long lors d'applications de couches multiples et très épaisses

Peinture-émail pour moteur				
Nom	Fini	Couleur	Art. No.	Contenu
Noir universel	Brillant	[Noir]	892.140011	340 g
Gris universel	Brillant	[Gris]	892.140012	
Beige Cummins	Brillant	[Beige]	892.140013	
Orange Chevrolet	Brillant	[Orange]	892.140014	
Vert alpin	Brillant	[Vert]	892.140015	
Bleu Ford	Brillant	[Bleu]	892.140016	
Bleu GM	Brillant	[Bleu]	892.140017	
Bleu Mustang	Brillant	[Bleu]	892.140018	

Une peinture aérosol à séchage rapide pour restaurer la couleur d'origine des moteurs et des étriers de frein

Caractéristiques :

- Réplique de la couleur d'usine
- Séchage rapide avec une bonne couverture
- Protège de la corrosion les moteurs, transmissions et autres équipements OEM
- Résiste à la chaleur jusqu'à 120 °C, au craquelage et à l'écaillage

Temps de séchage :

- Au toucher : 5 minutes
 - Pour recouvrir : 30 minutes
- Note : Le temps de durcissement est plus long lors d'applications de couches multiples et très épaisses

Couleurs industrielles de spécialité				
Nom	Fini	Couleur	Art. No.	Contenu
Jaune construction John Deere	Brillant	[Jaune]	893.340110	340 g
Jaune construction Volvo	Brillant	[Jaune]	893.340140	
Orange JLG	Brillant	[Orange]	893.340125	
Orange Skyjack	Brillant	[Orange]	893.340120	
Orange Hertz	Brillant	[Orange]	893.340150	
Crème JLG	Brillant	[Crème]	893.340115	
Gris Skyjack	Brillant	[Gris]	893.340135	
Gris construction Volvo	Brillant	[Gris]	893.340145	
Gris Génie	Brillant	[Gris]	893.340130	

Une peinture brillante sans plomb résistante à la décoloration

Caractéristiques :

- Séchage rapide
- Excellente adhérence au bois, au métal et à la fibre de verre

Note : Le temps de durcissement est plus long lors d'applications de couches multiples et très épaisses. Le temps indiqué est valable dans un environnement à 25 °C, avec un taux d'humidité de 50 %.

Temps de séchage :

- Au toucher : 5 à 10 minutes
- Séchage non collant (hors poisse) : 30 minutes
- Pour recouvrir : avant une heure ou après 24 heures

Peinture haute température				
Nom	Fini	Couleur	Art. No.	Contenu
Noir	Satiné	[Noir]	892.140025	340g
Blanc	Brillant	[Blanc]	892.140026	
Aluminium	Brillant	[Aluminium]	892.140027	

Une peinture résistante à la chaleur et aux hautes températures

Caractéristiques :

- Résiste à des températures continues jusqu'à 650 °C
- La liaison de type porcelaine résiste au pelage et au cloquage

Temps de séchage :

- Au toucher : 5 minutes
- Pour un durcissement optimal, ce produit doit être chauffé à un minimum de 205 °C pendant deux heures
- NE PAS utiliser d'apprêt

Note : Le temps de durcissement est plus long lors d'applications de couches multiples et très épaisses

ÉMAIL HAUTE PERFORMANCE



Art. No. 893.379007 (340 g)

Le gris fonte est une peinture de grade professionnel qui restaure les pièces de moteur en fonte rénovées pour leur redonner leur lustre original. Sa formule est basée sur un système de résine nitrocellulose/polyester. Cette peinture offre une couverture superbe, qui sèche rapidement, et qui offre une adhérence supérieure sur les surfaces nues ou peintes.

Applications:

Pour un usage intérieur/extérieur, et peut être utilisé sur des surfaces non traitées; cependant, des résultats exceptionnels sont obtenus lorsqu'utilisé sur une surface sablée et ayant été traitée avec une sous couche. Peut être utilisé sur les surfaces en bois comme les planchers, les portes, les garnitures, les meubles, etc. Sa formule offre une meilleure couverture et réduit les sur-vaporisation. Peut être recouvert de n'importe quelle couleur OEM pour une finition lisse et durable.

Temps de séchage à l'air
(Humidité @ 50%, Température @ 25° C)

Au toucher	3 minutes
Ne colle pas	5 à 10 minutes
Sec à l'air	20 à 40 minutes

PEINTURE ANTIDÉRAPANTES



Peinture antidérapante pour prévenir les glissements et les chutes sur les surfaces mouillées ou sèches.

Caractéristiques :

- Revêtement antidérapant
- Contient des billes de plastiques dans une résine époxy

Avantages :

- Utilisations sur des surfaces institutionnelles, industrielles ou commerciales
- Application sur le métal, le bois, le béton, la maçonnerie, l'asphalte, le plancher, les trottoirs, les poignées d'outils, les rampes, les escaliers, les plateformes de camion, les barres d'appui, les échelles, et partout où un revêtement antidérapant est nécessaire
- Revêtement en aérosol facile à utiliser qui ajoute un fini antidérapant texturé sur presque toutes les surfaces
- Choix idéal pour diminuer le nombre d'accidents causés par une surface glissante

Utilisations suggérées :

Automobile Marchepieds, passerelles, plateformes de camion, planchers de garage

Industriel Escaliers, marches, planchers, poignées d'outil, rampes, échelles

Marine Ponts de bateau, quais, jetées, barres d'appui

Construction Marches de machinerie lourde, escaliers, échelles, poignées

Maison Planchers de salle de bain, poignées d'outil, marches de tracteur

Cargo Quais, planchers de remorque, marches, poignées

Sans trace : 60 minutes

Totalement sec : 24 heures

Réappliquer sur les surfaces à tous les 2 à 4 mois selon l'usure.

Couleur	Contenu	Art. No.	P. Qté.
Jaune	340 g	890.00060	1
Noir		890.00061	
Transparent		890.00062	

PEINTURE POUR PARE-CHOC



Art. No. 893.0190 - 425 g

- Peinture flexible noire pour garnitures pour la finition des composants en métal, plastique, pare-chocs et garnitures flexibles
- Sa formule spéciale élimine le besoin d'une sous-couche
- Peut aussi être appliqué sur de l'aluminium, de l'acier inoxydable et de l'acier galvanisé
- Propriétés d'une sous-couche
- Très flexible
- Sèche rapidement
- Correspond à la couche OEM
- Spray type éventail facile à contrôler

PEINTURE EN AÉROSOL - PEINTURE FLUORESCENTE À BUSE INVERSÉE



Application:

Repère, chantiers de construction, sites d'excavation, aménagement paysager, marquage des arpenteurs-géomètres, marquages utiles, terrains de golf, mines, etc.

Avantages:

- Séchage rapide
- Ne s'encrasse pas
- Lignes nettes
- Fonctionne aussi sur l'herbe
- Facile à viser avec une faible sur-pulvérisation
- Bouchon personnalisable qui permet l'utilisation sans enlever le bouchon
- Respecte les normes de l'APWA sur les couleurs (Association américaine des travaux publics)
- 16 oz/453 ml



Données Techniques:

Temps de séchage	15 min
Température d'application	+10 - 40 °C (+50 - +100 °F)
Respecte les COV	Oui
Finition	Finition plate, non-luisante (<15 sur un brillance mètre de 60°)
Système de résine	V.T. Alkyde
Température d'application	+10 - 40 °C (+50 - +100 °F)
Température de conservation	+5 - +32 °C (+40 - +90 °F)

Couleur	Aperçu	Art. No.	Qté.
Orange Fluorescent		893.199301	1
Rouge/Orange Fluorescent		893.199302	
Rose Fluorescent		893.199303	
Bleu Précaution		893.199310	
Jaune Haute Visibilité		893.199311	
Blanc Haute Visibilité		893.199312	

ZINC CLAIR EN SPRAY 96.5%



Art. No. 893.113114 - 400 mL

Protection à long terme et réparation des surfaces métalliques

Caractéristiques:

- Excellente protection contre la corrosion
- Contient 96.5% de zinc pur
- Stabilité thermique est environ +240°C
- Plus de 100 heures de test de résistance à la vaporisation de sel (DIN 50021 SS)
- Excellentes propriétés adhésives sur le métal nu
- Excellentes propriétés pour le soudage par point

Zones d'Application:

- Pour l'amélioration visuelle, la réparation et la protection contre la corrosion des surfaces métalliques.

Note: Ne convient pas comme base adhésive pour composés PU, polymère-MS et scellants hybrides.

TRAITEMENT DE SURFACE MÉTALLIQUE PERFECT



Excellente protection à long-terme et apparence de surface métallique optimale

Large épaisseur de couche en une seule application

Votre avantage:

- Très sécuritaire grâce à une protection optimale contre les intempéries.
- Temps minimum d'application, car une seule étape travail est nécessaire.
- Très bonne couverture.

Peut être utilisé sur de la rouille résiduelle .

Votre avantage:

- Seule la rouille apparente doit être nettoyée.

Pour des utilisations variables grâce à la tête de buse ajustable

Votre avantage:

- Les surfaces larges et le petites réparations peuvent être vaporisées rapidement et en toute sécurité.

Forte résistance à l'écoulement

Forte résistance à l'abrasion

Avantages additionnels

Spray Zinc et Spray Zinc Clair:

- Testé pour un haut niveau de protection contre la corrosion suivant la norme DIN 50021 SS de vaporisation de sel

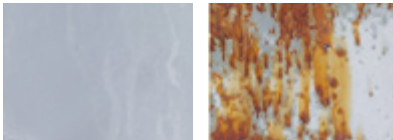
Votre avantage:

- Spray Zinc Clair Perfect: 250 heures.
Spray Zinc Perfect: 500 heures. Testé par le Groupe Rheinland TÜV.

Parfait pour le soudage par point

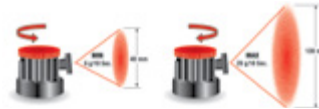
Applications: Pour une amélioration optique, réparation et protection contre la corrosion des surfaces métalliques.

Protection contre la corrosion après 240 heures de sel. Test de spray conforme à DIBN 50021 SS



Zinc Clair en Spray Perfect

Produit de la concurrence



Fonctionnement de la buse variable VARIATOR

Changez à l'infini la puissance du jet et la largeur de vaporisation simplement en tournant la roue d'ajustement (sur le dessus de la buse)

Description	Couleur	Contient	Art. No.	Qté
Zinc en Spray Perfect		400 ml	893.114113	1/12
Zinc Clair en Spray Perfect			893.114114	
Aluminium Mat en Spray Perfect			893.114115	
Acier Inoxydable en Spray Perfect			893.114116	
Laiton en Spray Perfect			893.114117	
Cuivre en Spray Perfect			893.114118	
Aluminium argenté haute brillance en Spray Perfect			893.114119	

Note: Les produits Spray Zinc Perfect et Spray Zinc Clair Perfect contiennent du zinc, et offre donc une protection cathodique optimum et active contre la corrosion. Si la surface est endommagée, la couche de zinc ira remplir les imperfections (anode sacrificiel) et protégera donc le métal contre la rouille. Le reste du produit offre une protection de la totalité de la surface traitée contre la rouille. Si la surface est endommagée, le métal ne sera plus protégé. Ne convient pas comme base adhésive pour PU, polymère MS et composés hybride de scellage.

DONNÉES TECHNIQUES DES SPRAYS POUR SURFACE MÉTALLIQUE

Nom du Produit	Zinc Clair en Spray	Zinc en Spray Perfect	Zinc Clair en Spray Perfect	Aluminium Mat en Spray Perfect	Acier Inoxydable en Spray Perfect	Laiton en Spray Perfect	Cuivre en Spray Perfect	Aluminium argenté haute brillance en Spray Perfect
Art. No.	893.113114	893.114113	893.114114	893.114115	893.114116	893.114117	893.114118	893.114119
Base Chimique	Combinaison de résine alkyde	Résine alkyde	Combinaison de résine alkyde	Combinaison d'acrylate alkyde	Combinaison de résine alkyde	Nitri-combinaison de résine	Nitri-combinaison de résine	Résine synthétique d'éthyl-cellulose
Pur Zinc	96.50%	99%	98.50%	-	-	-	-	-
Coupe Transv. (DIN 53151)*	GI0-1	GI0-1	GI0-1	GI0-1	GI0-1	GI0-1	GI0-1	GI0-1
Test de Vaporisation de Sel (DIN 50021 SS)	100 hrs	500 hrs	250 hrs	-	-	-	-	-
Épaisseur Couche Sèche 1 mouvement aller-retour	environ 30 µm	environ 40 µm	environ 40 µm	environ 50 µm	environ 30 µm	environ 25 µm	environ 36 µm	environ 7 µm
Épaisseur Couche Recomm.	70 µm	40 µm	40 µm	50 µm	30 µm	25 µm	25 µm	7 µm
Temps de séchage (avec épaisseur de couche recommandée)	environ 15 min.	5 min.	environ 15 min.	20-30 min.	environ 15 min.	5 min.	6 min.	Approx. 15 min.
Complètement durci (avec épaisseur de couche recommandée)	10-12 hrs	60 min.	10-12 hrs	environ 8 hrs	10-12 hrs	80 min.	90 min.	4-6 hrs
Sec au touché (avec épaisseur de couche recommandée)	15-20 min.	18 min.	15-20 min.	45-60 min.	20 min.	14 min.	17 min.	25 min.
Peut être soudé par point	Oui	Oui	Oui	-	-	-	-	-
Stabilité thermique	environ +240 °C (+464 °F)	environ +500 °C (+932 °F)	environ +300 °C (+572 °F)	environ +250 °C (+482 °F)	environ +240 °C (+464 °F)	environ +100 °C (+212 °F)	environ +100 °C (+212 °F)	environ +240 °C (+464 °F)
Durée de vie minimum à +10 °C à +25 °C (+50 °F à +77 °F) en mois	24	24	24	24	24	24	24	24
Surfaces avec bonne adhérence	Métaux ferreux galvanisés Surfaces galvanisées Polycarbonate Polystyrène PMMA	Acier Acier galvanisé	Métaux ferreux galvanisés Surfaces galvanisées Polycarbonate Polystyrène PMMA	Métal, bois, carton contrecollé, Polycarbonate Polystyrène PMMA	Métal, bois, carton contrecollé, Polycarbonate Polystyrène PMMA	Laiton, acier	Cuivre, acier	Métal, bois, carton contrecollé
Peut être peint	Conditions: des tests préliminaires sont nécessaires!							

MARQUEURS À PEINTURE - BRITE MARK



Marqueur permanent multi-usages

- Séchage rapide, à base d'huile.
- Ne décolore pas, ne s'écaille pas, ne perd pas son opacité.
- Résistant aux mauvais traitements les plus courants ou aux vernis.
- Mécanisme à valve évite le séchage de la peinture dans le tonnelet.
- Boîtier en aluminium renforcé avec une grande capacité de peinture.
- Formulation sans xylène.
- Temps de séchage : 25-35 secondes.

Application:

Excellent pour identifier les inventaires, les assemblages, les outils, les produits finis ou les travaux en cours. Marque le métal, le caoutchouc, le plastique, le verre, le béton, le cuir, les pierres, le bois, le vinyle et plus.

Couleur	Sample	Art. No.	Contenus	Qté P.
Bleu		825.84001	12 mL	1
Noir		825.84002		
Blanc		825.84003		
Jaune		825.84004		
Orange		825.84005		
Rouge		825.84006		
Vert		825.84007		

MARQUEURS À PEINTURE - SUDZ-OFF



Marqueur effaçable au détergeant pour des marquages temporaires résistants à l'eau

- Marqueur effaçable au détergeant ayant un pH égal ou supérieur à 10.
- Mécanisme à valve évite le séchage de la peinture dans le tonnelet.
- Absence de trace d'ombre lorsque la peinture est effacée.
- Sans xylène.
- Temps de séchage : 25-35 secondes.

Application:

Pour une utilisation sur verre ou surfaces métalliques non-poreuses, non-traitées et non-peintes. Idéal pour des Contrôles-Qualité.

Couleur	Sample	Art. No.	Contenus	Qté P.
Noir		825.91985	10 mL	1
Blanc		825.91146		
Jaune		825.91694		

MICRO-BROSSES



Permet une application de peinture précise sur la carrosserie pour réparer les éclats de peinture mineurs

Caractéristiques :

- Non pelucheux
- Prise ergonomique et embout flexible
- Longueur de 100 mm
- Contenant à distribution facile
- Conception anti-gouttes

Avantages :

- Les fibres fines non pelucheuses ne laissent aucun résidu sur la surface.
- L'embout flexible permet une application très précise, même dans les endroits difficiles d'accès.
- Laisse le véhicule intact, sans résidu
- Utilisez-les pour appliquer de petites quantités d'huile, de peinture, de colle, etc., de manière précise et contrôlée.
- Idéal pour les ateliers de réparation de la carrosserie, la réparation automobile, le travail du bois et les ateliers de mécaniciens amateurs.

Zones d'application :

- Enfonçage de peinture, réparation précis de peinture, auto détaillant, nettoyage, retouches de peinture cosmétiques et des réparations de peinture mineur

Idéal pour les clients qui achètent :

- Stabilisant 22A (**Art No. 893.622**)
- Contact OL (**Art. No. 893.60**)
- ou Graisse Diélectrique (**Art. No. 893.844100**)

Art. No.	Description	Couleur
890.586701	douce - 100 pcs.	Bleu
890.586702	Moyenne - 100 pcs.	Jaune
890.586703	Fine - 100 pcs.	Blanc